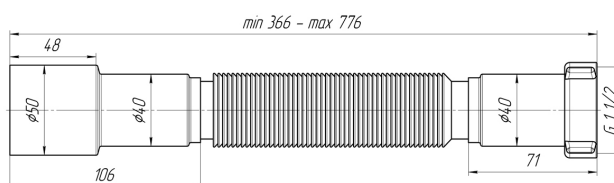
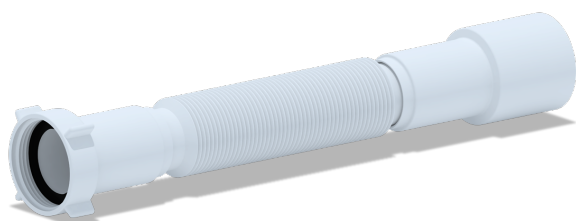




Технический лист изделия

Артикул: K106

Гибкая труба АНИ пласт K106 с гайкой 1 1/2 дюйма 40-50x366-776 мм



Характеристики

Технические

Диаметр резьбы: 1 1/2 дюйма
Подключение: \varnothing 40 / \varnothing 50
Диаметр подключения: 40 мм
Наличие армирования: Нет
Тип гайки: G 1 1/2

Логистические

Штрихкод упаковки: 24607057960037
Вес коробки брутто (кг): 13.58
Упаковок в коробке: 100.00
Глубина коробки: 123 мм
Глубина упаковки: 570 мм
Вес упаковки, Нетто: 12,34 кг

Вес упаковки брутто (кг): 0.108
Объем коробки брутто (м3): 0.10488
Ширина коробки: 50 мм
Ширина упаковки: 400 мм
Штрихкод коробки: 4607057960033
Высота коробки: 500 мм

Общие

Бренд: АНИ Пласт
Страна: Россия
Артикул: K106
Цвет: Белый