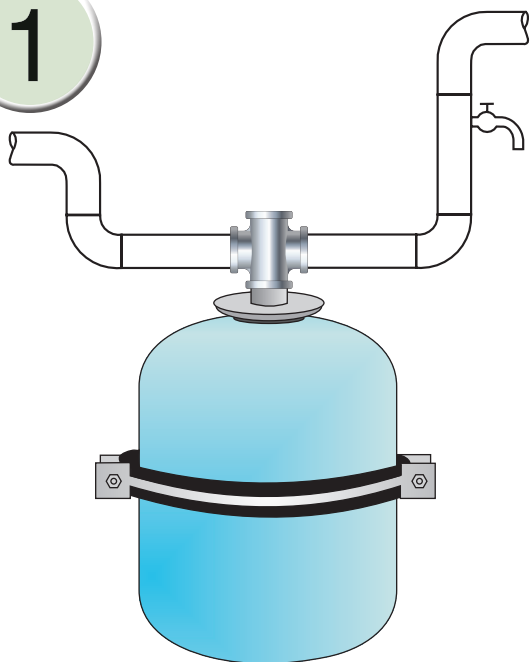
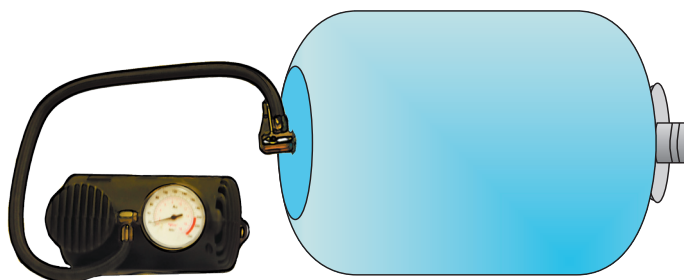
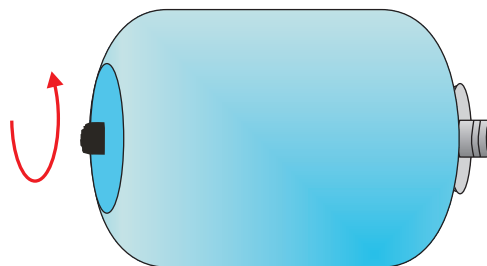


Монтаж инвертора **ERMANGIZER** в 3 шага

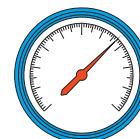
1



При монтаже водопровода подключите к нему гидроаккумулятор

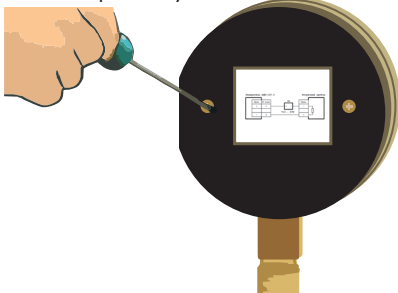


Давление в гидроаккумуляторе должно быть не менее 60% от рабочего

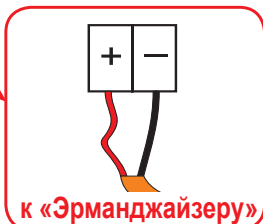
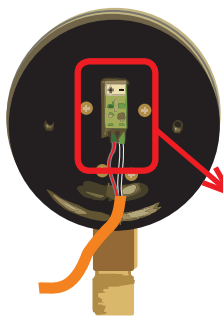


2

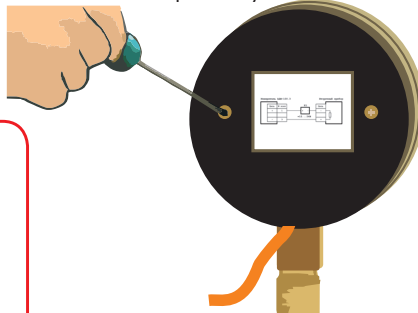
Снять крышку



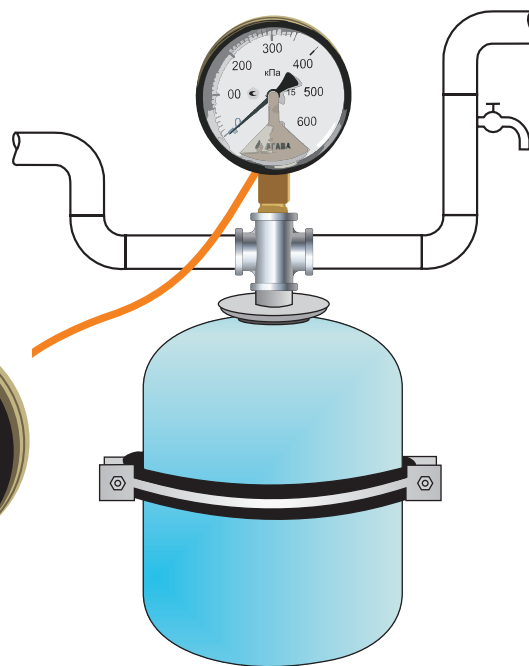
Подключить цепи АДМ-100



Установить крышку



Подсоедините сигнальный кабель (входит в состав прибора) к клеммнику манометра АДМ-100.3



Установите манометр АДМ-100.3 на трубопровод

3

Установите «Эрманджайзер» в проветриваемом помещении

Подключите инвертор к сети кабелем с вилкой, а к насосу – кабелем с накидными клеммами. Откройте кран. Нажмите кнопку «ПУСК»



Как правило, инвертор не нуждается в настройке, но при необходимости Вы можете изменить его параметры, руководствуясь следующей процедурой:

1. Если преобразователь работает, нажмите кнопку **«СТОП»**;
2. Нажмите одновременно кнопки **«БОЛЬШЕ»** и **«МЕНЬШЕ»** и удерживайте их пока не замигает индикатор **«НАСТРОЙКА»**;
3. Стрелками **«БОЛЬШЕ»** или **«МЕНЬШЕ»** выберите нужный параметр;
4. Нажмите кнопку **«ПУСК»**;
5. Стрелками **«БОЛЬШЕ»** или **«МЕНЬШЕ»** установите требуемое значение параметра (подтверждения запоминания не требуется);
6. Подождите 7 сек. пока программа не выйдет из режима «Установка значения параметра»;
7. Дождаться еще 7 сек. пока не произойдет выход из режима «Настройка». Индикатор «Настройка» должен погаснуть;
8. Нажмите кнопку **«ПУСК»**.



Если остались вопросы,
см. руководство пользователя